

Μονάδα άνωθεν κλίνης ασθενών - Bed Head Unit

"Square type"

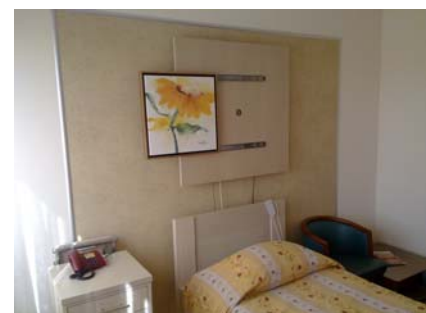
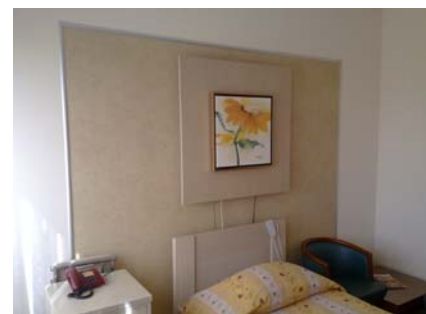
Μονάδα ειδικού τύπου για εγκατάσταση σε θαλάμους νοσηλείας όπου απαιτείται διακριτική εμφάνιση σε συνδυασμό με υψηλή αισθητική.

Η πρόσοψη και το είδος του φινιρίσματος προσαρμόζεται στις επιθυμίες του πελάτη, ώστε να ανταποκρίνεται στις αισθητικές απαιτήσεις του χώρου.



Τεχνικά χαρακτηριστικά :

- Μονάδα συσκευών κατασκευασμένη από Profil αλουμινίου, ανοδειωμένου ή βαμμένου με χρώμα πούδρας σε χρώμα της επιλογής του πελάτη.
- Ηλεκτρολογικός εξοπλισμός:
 - 2 πρίζες schuko 16A
 - 2 ισοδυναμικής πρίζες γειώσεως
 - 1 τηλεφωνική πρίζα RJ11
 - 1 πρίζα data RJ45 cat.6
 - 1 πρίζα χειριστηρίου κλήσης αδελφής
 - 1 φωτιστικό νυκτός 15 W
 - 1 φωτιστικό γενικού ή τοπικού φωτισμού (επιλογής πελάτη)
- Ιατρικά αέρια:
 - 1 λήψη οξυγόνου
 - 1 λήψη κενού ή αέρα 4 bar



Πρόσοψη:

- MDF με επένδυση ξύλου (επιλογής πελάτη)
- Πίνακας (επιλογής πελάτη)